

Ситуация по ВИЧ-инфекции в Кыргызской Республике на 01.11.17

Зарегистрировано (кумулятивно):

Всего ВИЧ-положительных - **7804**

в т.ч. граждане КР - **7396**

из них ЛУИН - **3406**

Иностранцев граждан - **409**

Оценочное число ЛЖВ в 2016 году - **8500**

Стадия СПИД зарегистрирована у - **916**

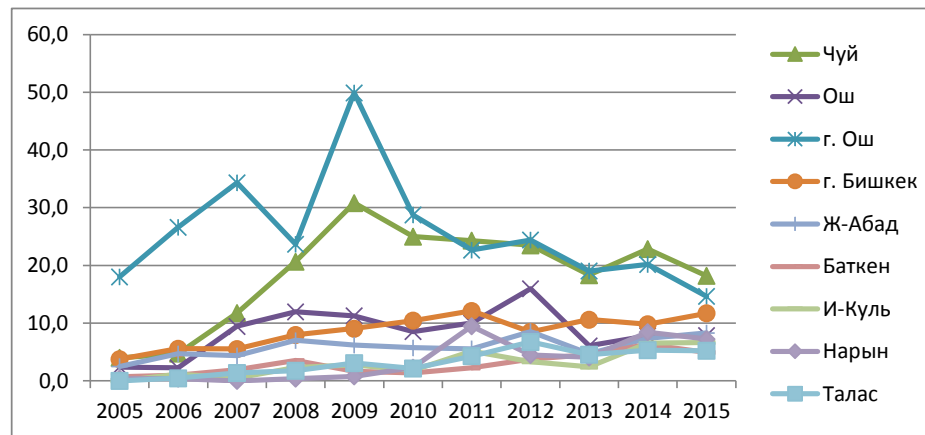
Всего умерло ЛЖВ - **1695**

из них на стадии СПИД - **529**

Интенсивные показатели

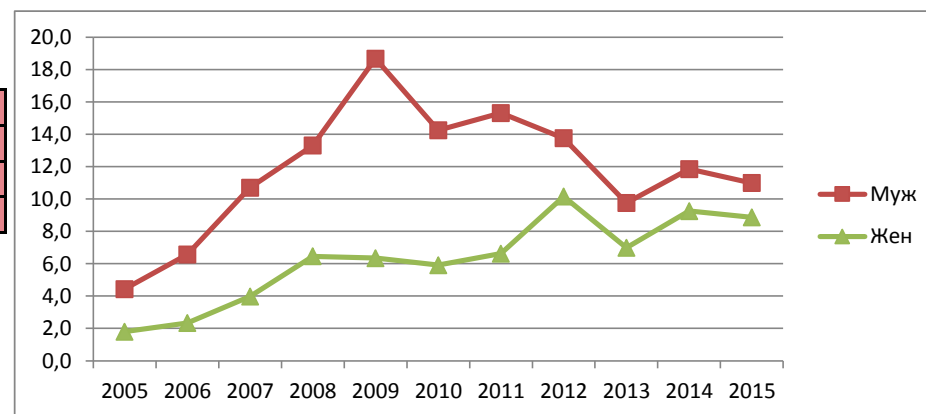
Частота новых случаев ВИЧ на 100 тыс населения (Заболеемость)

Регион	2005	2006	2007	2008	2009	2010	2011	2012	2013	2014	2015	2016	2017
Чуй	4,0	4,7	11,8	20,7	30,8	25,0	24,3	23,5	18,3	22,9	18,2	29,3	
Ош	2,4	2,3	9,4	12,0	11,3	8,5	10,0	15,9	6,1	7,8	7,9	7,9	
г. Ош	18,0	26,6	34,3	23,7	49,9	28,7	22,7	24,4	19,0	20,2	14,7	19	
г. Бишкек	3,7	5,6	5,5	8,0	9,1	10,4	12,1	8,5	10,6	9,8	11,7	13,3	
Ж-Абад	2,5	4,7	4,4	7,0	6,2	5,7	5,5	8,5	4,7	7,4	8,3	6,4	
Баткен	0,7	1,0	1,9	3,5	1,6	1,4	2,2	3,7	4,5	6,3	4,9	3,4	
И-Куль	0,0	1,2	0,5	2,3	2,7	1,8	5,2	3,3	2,4	6,5	6,6	8,2	
Нарын	0,4	0,4	0,0	0,4	0,8	2,3	9,5	4,5	4,1	8,4	7,2	8,9	
Талас	0,0	0,5	1,3	1,8	3,1	2,2	4,3	6,7	4,6	5,3	5,2	5	
КР	3,099	4,4	7,3	9,8	12,43	10,0	10,92	11,93	8,4	10,54	9,9	11,7	



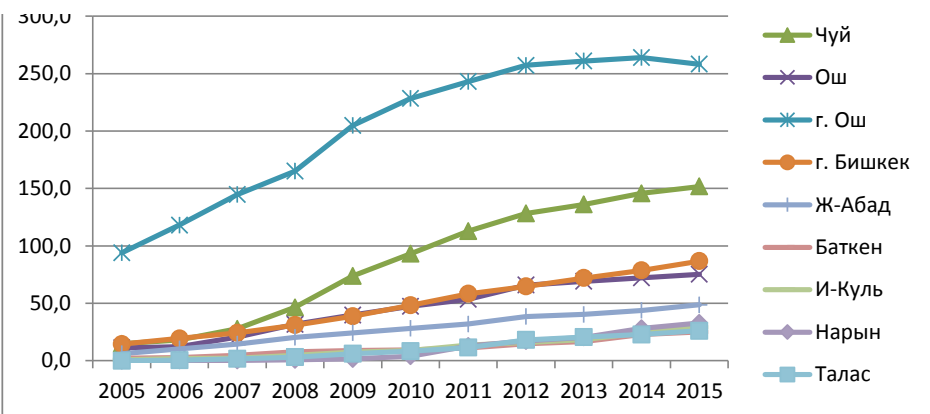
Частота новых случаев ВИЧ по полу на 100 тыс населения (Заболеемость)

Пол / Год	2005	2006	2007	2008	2009	2010	2011	2012	2013	2014	2015	2016	2017
Муж	4,4	6,6	10,7	13,3	18,7	14,2	15,3	13,8	9,8	11,8	11,0	13,8	
Жен	1,8	2,3	4,0	6,5	6,3	5,9	6,6	10,2	7,0	9,3	8,9	9,7	

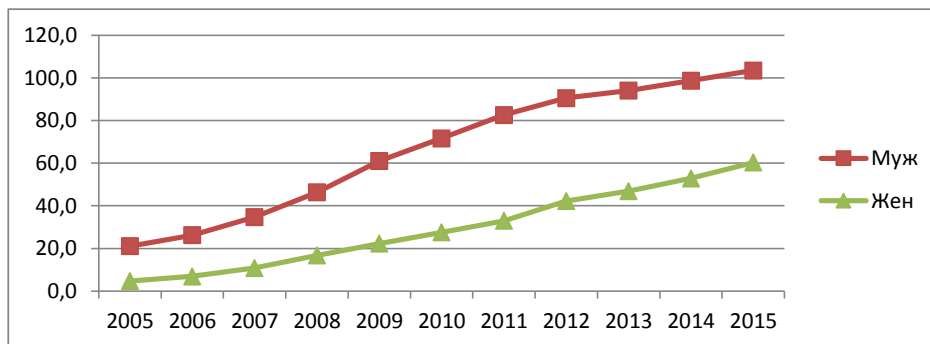


Распространенность случаев ВИЧ на 100 тыс населения

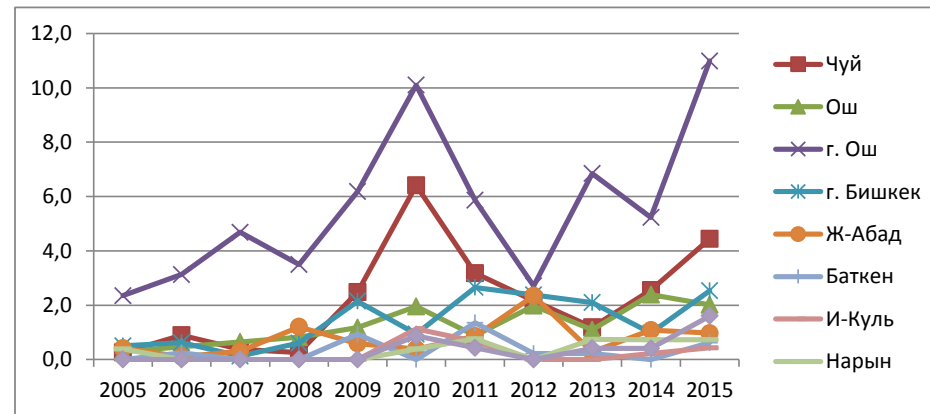
Регион	2005	2006	2007	2008	2009	2010	2011	2012	2013	2014	2015	2016	2017
Чуй	14,8	18,0	27,8	46,5	73,9	93,2	113,0	128,4	136,2	145,7	151,8	165	
Ош	11,2	12,4	20,7	31,7	39,8	47,3	53,5	65,9	69,1	72,1	75,3	77,1	
г. Ош	94,0	118,1	144,7	165,0	205,0	228,37	243,1	257,2	261,0	264,1	258,2	251	
г. Бишкек	14,6	19,4	24,2	31,1	38,8	48,3	58,4	64,8	72,0	78,7	86,8	94,4	
Ж-Абад	6,1	10,4	14,6	20,3	24,2	28,2	31,9	38,5	40,4	43,8	48,7	52,6	
Баткен	2,2	2,9	4,7	7,8	8,8	9,4	11,2	14,8	16,6	22,9	25,1	25,1	
И-Куль	0,7	1,9	2,3	4,8	7,5	8,8	13,7	16,0	18,4	24,3	29,3	34,6	
Нарын	0,0	0,4	0,4	0,8	1,5	3,8	12,9	17,3	20,4	28,2	33,0	39,4	
Талас	0,0	0,5	1,8	3,1	6,1	8,2	11,6	18,1	20,7	22,8	26,1	28,8	
КР	12,8	16,4	22,6	31,3	41,41	49,34	57,48	66,11	70,2	75,55	80,0	85	



Распространенность случаев ВИЧ по полу на 100 тыс населения													
Пол / Год	2005	2006	2007	2008	2009	2010	2011	2012	2013	2014	2015	2016	2017
Муж	21,1	26,2	34,8	46,3	61,0	71,7	82,6	90,5	94,1	98,7	103,5	105,2	
Жен	4,7	6,9	10,8	16,7	22,3	27,6	33,0	42,3	46,9	52,9	60,3	64,9	



Частота новых случаев СПИД на 100 тыс населения (Заболеемость)													
Регион	2005	2006	2007	2008	2009	2010	2011	2012	2013	2014	2015	2016	2017
Чуй	0,3	0,9	0,4	0,3	2,5	6,4	3,2	2,2	1,2	2,6	4,4	29,3	
Ош	0,3	0,5	0,6	0,8	1,2	2,0	0,9	2,0	1,1	2,4	2,0	7,8	
г. Ош	2,3	3,1	4,7	3,5	6,2	10,1	5,9	2,7	6,8	5,2	11,0	19	
г. Бишкек	0,5	0,6	0,1	0,6	2,1	0,9	2,7	2,4	2,1	1,0	2,5	13,3	
Ж-Абад	0,4	0,1	0,3	1,2	0,6	0,4	0,9	2,3	0,3	1,1	1,0	6,4	
Баткен	0,0	0,2	0,0	0,0	0,9	0,0	1,3	0,2	0,2	0,0	0,6	3,4	
И-Куль	0,0	0,0	0,0	0,0	0,0	1,1	0,7	0,0	0,0	0,2	0,4	8,2	
Нарын	0,4	0,0	0,0	0,0	0,0	0,4	0,8	0,0	0,7	0,7	0,7	9	
Талас	0,0	0,0	0,0	0,0	0,0	0,9	0,4	0,0	0,4	0,4	1,6	5,5	
КР	0,4	0,5	0,5	0,7	1,4	2,2027	1,7	1,7	1,2	1,5	2,4	11,7	



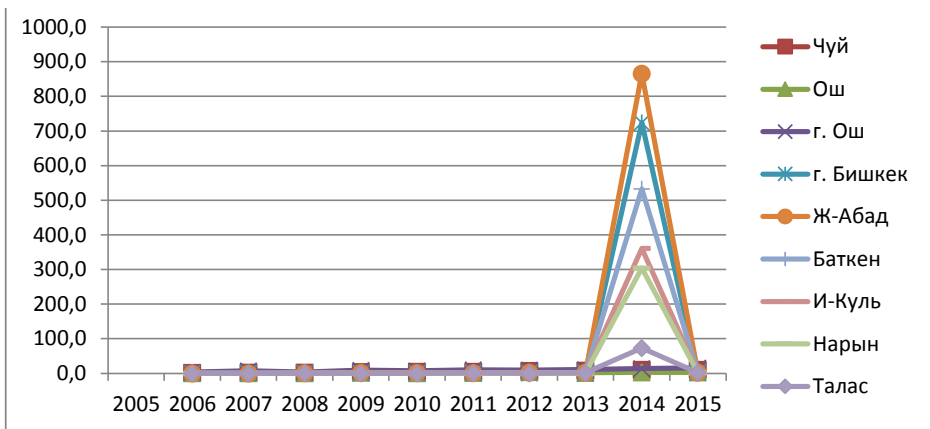
Смертность ЛЖВ на 100 тыс населения													
Регион	2005	2006	2007	2008	2009	2010	2011	2012	2013	2014	2015	2016	2017
Чуй		1,5	2,0	2,3	3,9	4,8	4,5	7,6	8,4	10,1	10,1	8,1	
Ош		0,8	1,1	0,6	2,3	1,1	1,9	3,8	1,5	3,2	2,9	3,5	
г. Ош		3,5	7,4	3,5	8,9	7,0	10,2	9,3	10,7	13,4	15,8	15,4	
г. Бишкек		0,6	0,5	1,0	1,0	0,6	1,5	1,2	1,9	724,0	2,2	1,7	434
Ж-Абад		0,2	0,2	1,1	1,8	1,7	0,7	2,0	2,0	866,0	2,6	1,9	853
Баткен		0,2	0,0	0,7	0,5	0,5	0,4	0,2	1,7	533,0	2,5	2	517
И-Куль		0,0	0,0	0,2	0,0	0,5	0,4	0,7	0,2	361,0	1,3	1,9	305
Нарын		0,0	0,0	0,0	0,0	0,0	0,4	0,0	0,7	304,0	2,2	1,8	255
Талас		0,0	0,0	0,4	0,0	0,0	0,9	0,0	1,7	73,0	2,0	2	66
КР		0,7	1,0	1,1	2,0	1,7	2,0	3,0	3,0	85,0	4,1	3,8	82,0

50
28
27

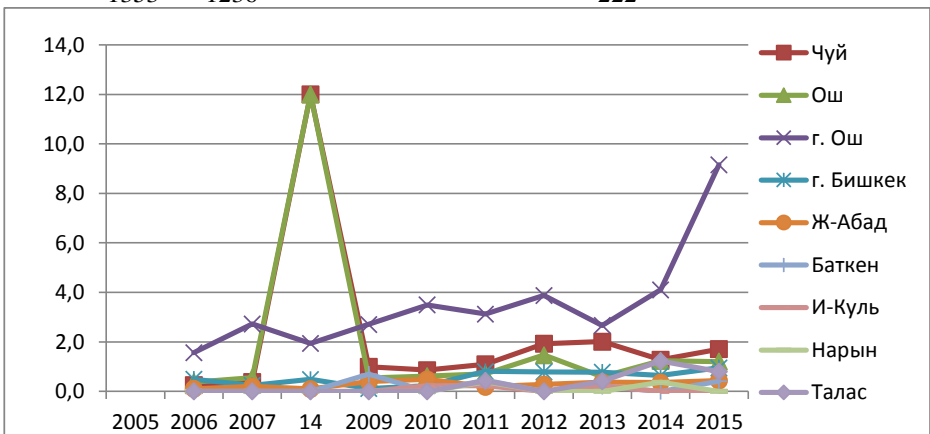
За октябрь 2017 года

3024 2589

Смертность ЛЖВ на стадии СПИД на 100 тыс населения													
Регион	2005	2006	2007	14	2009	2010	2011	2012	2013	2014	2015	2016	2017
Чуй		0,3	0,4	12,0	1,0	0,9	1,1	1,9	2,0	1,3	1,7	1,1	
Ош		0,4	0,6	12,0	0,5	0,6	0,7	1,5	0,6	1,2	1,2	1,8	
г. Ош		1,6	2,7	1,9	2,7	3,5	3,1	3,9	2,7	4,1	9,2	5,4	
г. Бишкек		0,5	0,2	0,5	0,1	0,2	0,8	0,8	0,8	0,6	0,9	0,9	
Ж-Абад		0,1	0,2	0,1	0,4	0,5	0,2	0,3	0,4	0,4	0,4	0,7	
Баткен		0,0	0,0	0,0	0,7	0,0	0,4	0,0	0,2	0,0	0,4	0,4	
И-Куль		0,0	0,0	0,0	0,0	0,2	0,2	0,0	0,2	0,0	0,0	0,6	
Нарын		0,0	0,0	0,0	0,0	0,0	0,4	0,0	0,0	0,4	0,0	0	
Талас		0,0	0,0	0,0	0,0	0,0	0,4	0,0	0,4	1,2	0,8	0,3	
КР		0,3	0,4	0,2	0,5	0,6	0,7	0,9	0,8	0,9	1,2	1,2	



29 21 2
14 13 3
1353 1236 222



Абсолютные показатели

Динамика выявления ВИЧ-инфекции в КР по годам (в т.ч. дети)

Регион	1996–2003	2004	2005	2006	2007	2008	2009	2010	2011	2012	2013	2014	2015	2016	2017	Всего				2017
																Всего	%	Умерло	%	
Чуйская	66	26	31	37	93	164	248	203	199	194	155	197	159	263	231	2266	30,6	586	25,9	23
Ошская	77	24	25	24	102	131	125	96	114	185	72	95	97	100	84	1351	18,3	309	22,9	11
г. Бишкек	64	30	30	45	45	66	76	89	105	75	96	91	111	129	108	1160	15,7	161	13,9	22
г. Ош	171	51	46	68	88	61	129	74	58	63	50	54	40	53	38	1044	14,1	329	31,5	18
Ж-Абадская	19	21	24	46	43	70	63	59	58	91	51	82	94	74	106	901	12,2	197	21,9	1
И-Кульская	2	1	0	5	2	10	12	8	23	15	11	30	31	39	34	223	3,0	26	11,7	1
Баткенская	6	1	3	4	8	15	7	6	10	17	21	30	24	17	21	190	2,6	44	23,2	2
Нарынская	0	0	1	1	0	1	2	6	25	12	11	23	20	25	26	153	2,1	19	12,4	1
Галаская	0	0	0	1	3	4	7	5	10	16	11	13	12	14	12	108	1,5	24	22,2	0
КР	405	154	160	231	384	522	669	546	602	668	478	615	588	714	660	7396	100	1695	22,9	79

Распределение по полу (динамика с 1996 года)

	96-03	2004	2005	2006	2007	2008	2009	2010	2011	2012	2013	2014	2015	2016	2017	Всего	%
м	363	118	113	169	278	349	496	383	417	380	276	342	323	416	389	4812	65,1
ж	42	36	47	62	106	173	173	163	185	288	202	273	265	298	271	2584	34,9
Итого	405	154	160	231	384	522	669	546	602	668	478	615	588	714	660	7396	100,0

Распределение по полу (2017 год)

	январь	февраль	март	апрель	май	июнь	июль	август	сентябрь	октябрь	ноябрь	декабрь	2017	%
м	32	36	43	39	36	35	49	45	44	30				#####
ж	11	29	20	31	25	30	34	33	31	27				#####
Итого	43	65	63	70	61	65	83	78	75	57	0	0		#####

528 603 660

Возрастная структура (кумулятивно)

Годы/Возр	0-14	15-19	20-29	30-39	40-49	50+	Итого
1996-2003	1	17	198	145	38	6	405
2004	2	3	78	51	19	1	154
2005	5	3	63	63	23	3	160

Объем тестирования

Год	Проведено / протестировано	
	Анализ	Лиц
2004	144927	141925
2005	162075	160196

2006	3	6	86	93	36	7	231
2007	46	6	123	144	54	11	384
2008	97	10	149	176	71	19	522
2009	58	6	222	254	113	16	669
2010	36	7	162	229	96	16	546
2011	74	8	154	220	125	21	602
2012	140	10	163	220	107	28	668
2013	24	9	114	192	104	35	478
2014	39	14	157	234	122	49	615
2015	30	16	150	215	132	45	588
2016	32	14	179	253	157	79	714
2017	24	8	151	235	165	77	660
Всего	611	139	2149	2722	1362	413	7396

2006	179383	173541
2007	230020	219668
2008	298715	289774
2009	359887	348656
2010	336112	321633
2011	419224	405884
2012	513938	492828
2013	444576	410833
2014	487427	454794
2015	442417	415942
2016	388935	362684
2017	34351	31644

Пути передачи ВИЧ (динамика с 1996 года)																	
	96-03	2004	2005	2006	2007	2008	2009	2010	2011	2012	2013	2014	2015	2016	2017	Всего	%
Парентеральный	359	117	105	158	225	273	443	326	333	227	172	171	148	184	165	3406	46,0
Половой (гетер)	46	35	48	64	101	145	166	182	187	293	267	370	369	396	262	2931	40,5
Парентеральный (артифициальный)	0	1	3	2	35	70	42	15	53	100	15	15	7	17	9	384	5,2
Вертикальный	0	0	2	1	11	29	15	20	21	33	10	18	23	16	12	211	2,8
Неустановленный путь	0	1	2	5	10	5	2	3	4	9	2	23	20	68	103	257	3,5
Половой (гомо)	0	0	0	1	2	0	1	0	4	6	12	18	21	33	38	136	1,8

589 7396

Пути передачи ВИЧ (2016 год)														
	январь	февраль	март	апрель	май	июнь	июль	август	сентябрь	октябрь	ноябрь	декабрь	Всего	%
Половой (гетер)	26	38	21	22	27	42	12	50	19	24			281	39,4
Парентеральный	8	13	5	10	13	20	0	30	6	6			111	15,5
Неустановленный путь	0	1	2	0	4	4	3	36	6	4			60	8,4
Пусто	2	3	2	1	0	3	0	18	35	25			89	12,5

Половой (гомо)	2	1	2	3	7	4	0	4	1	2			26	3,6
Вертикальный	2	5	1	0	0	4	0	0	0	1			13	1,8
Парентеральный (артифициарный)	2	0	0	2	0	2	2	1	0	2			11	1,5

Динамика выявления ВИЧ-инфекции у детей в КР по годам

Регион	2003	2004	2005	2006	2007	2008	2009	2010	2011	2012	2013	2014	2015	2016	2017	Всего	
																Абс	%
Ошская	1	1	2	1	39	73	35	26	33	117	9	17	15	15	11	395	64,6
в т.ч. умерло	0	0	1	0	3	4	5	2	3	7	1	6	7	6	1	46	
Ж-Абадская	0	0	1	1	3	11	3	11	4	24	4	5	7	3	2	79	13,1
в т.ч. умерло	0	0	0	1	0	2	2	0	0	0	2	1	1	1	0	10	
г. Ош	0	0	2	1	3	7	9	5	13	10	5	6	4	6	1	72	12
в т.ч. умерло	0	0	1	0	1	1	0	0	0	0	2	0	0	1	0	6	
Чуйская	0	0	0	0	0	1	1	1	1	2	2	3	4	5	5	25	3,8
в т.ч. умерло	0	0	0	0	0	0	0	0	0	1	0	1	1	2	0	5	
г. Бишкек	0	1	1	0	0	3	1	1	3	1	1	2	0	1	0	15	2,5
в т.ч. умерло	0	0	0	0	0	0	0	0	0	0	0	0	0	0	0	0	
Баткенская	0	0	0	0	1	1	0	0	2	1	2	4	1	1	0	13	2,1
в т.ч. умерло	0	0	0	0	0	0	0	0	0	0	2	0	1	0	0	3	
И-Кульская	0	0	0	0	0	1	1	0	1	0	0	0	0	1	1	5	0,8
в т.ч. умерло	0	0	0	0	0	0	0	0	1	0	0	0	0	0	0	1	0,0
Таласская	0	0	0	0	0	1	0	0	0	1	1	0	0	0	0	3	0,5
в т.ч. умерло	0	0	0	0	0	0	0	0	0	0	0	0	0	0	0	0	0
Нарынская	0	0	0	0	0	0	0	0	0	0	0	0	0	0	0	0	0
в т.ч. умерло	0	0	0	0	0	0	0	0	0	0	0	0	0	0	0	0	0
КР	1	2	6	3	46	98	50	44	57	156	24	37	31	32	24	611	99,4
в т.ч. умерло	0	0	2	1	4	7	7	2	4	8	7	8	10	10	0	75	12,3

99,4

Отдел освидетельствования РЦ «СПИД»

	Плановый метод	Экспресс метод	207	106	209	109	109.1	113	114	117	118	111.1	120	116	Всего
2013	24357	1730	10399	5905	10	1506	21	817	737	533	2817	468	1096	48	26087
2014	27891	1178	12134	7347	0	1406	51	847	440	503	2962	656	1240	305	29069
2015	26957	1207	9654	8214	0	1130	11	758	483	497	3152	768	1825	465	28164

2016	28716	44	10413	10331	2	1318	52	1249	538	424	1481	700	1809	399	28760
2017	2120		917	573		104	3	114	40	26	103	61	155	24	2120

Расшифровка кодов: **207** – лица, прибывшие в КР; **106** – лица, выезжающие за рубеж; **209** – беременные (иностранцы граждане); **109** – беременные (граждане КР); **109.1** – женщины идущие на прерывание беременности; **113** – обследованные по клиническим показаниям (взрослые); **114** – обследованные анонимно; **117** – обследованные по клиническим показаниям (дети); **118** – медицинские работники; **111.1** – призывающиеся на действительную военную службу; **120** – прочие; **116** – половые партнеры беременных женщин.

ДИСПАНСЕРНЫЙ ОТДЕЛ

АРТ назначена - 4184 ЛЖВ

Получают АРТ- **3024** ЛЖВ
взрослые - **2589**

Регион	Всего	%	Взрослые	Муж	Жен	Дети	Мал	Дев	ГСИН	%
Ошская обл.	724	23,5	434	161	273	290	190	100	12	5,4
Чуйская обл.	866	28	853	506	374	13	6	7	117	52,7
г. Бишкек	533	18,0	517	306	211	16	9	7	47	21,2
г. Ош	361	11,8	305	158	147	56	29	27	21	9,5

муж - 1353
жен - 1236
дети - 435
мал - 262
дев - 173

Отказ от АРТ (кумулятивно) – 410 ЛЖВ
Умерло (кумулятивно) – 750 ЛЖВ

За октябрь 2017 года

Подключены на АРТ - 39 ЛЖВ
Повторно подключено - 14 ЛЖВ
Отказались от АРТ - 12 ЛЖВ
Умерли получая АРТ - 12 ЛЖВ

Ж-А обл.	304	10,0	255	111	144	49	20	29	15	6,8
Баткенская обл.	73	2,4	66	28	38	7	5	2	2	0,9
И-К обл.	85	2,8	82	40	42	3	2	1	6	2,7
Нарынская обл.	50	1,7	50	29	21	0	0	0	2	0,9
Таласская обл.	28	0,9	27	14	13	1	1	0	3	1,4
По КР	3024	99,2	2589	1353	1236	435	262	173	222	7,34

Получающие АРТ по клиническим стадиям на 01.11.17								
Регион	1 кл. ст.		2 кл. ст.		3 кл. ст.		4 кл. ст.	
	Взр	Дети	Взр	Дети	Взр	Дети	Взр	Дети
Ошская обл.	134	8	109	44	155	225	36	13
Чуйская обл.	322	6	169	2	270	4	92	1
г. Бишкек	222	0	82	6	150	7	63	3
г. Ош	95	6	57	12	113	36	40	2
Ж-А обл.	107	8	51	30	59	8	38	3
Баткенская обл.	23	0	19	5	18	1	6	1
И-К обл.	57	2	5	1	17	0	3	0
Нарынская обл.	23	0	6	0	17	0	4	0
Таласская обл.	14	0	5	1	7	0	1	0
По КР	997	30	503	101	806	281	283	23
	1027		604		1087		306	

Динамика подключений на АРТ		2011	2012	2013	2014	2015	1 кв. 2016	2 кв. 2016	3 кв. 2016	4 квартал 2016	2016	2017
Чуй	новые*	50	40	99	264	204	13	35	37	35	120	8
	повторно**	2	3	2	1	30	2	9	3	4	18	1
г. Бишкек	новые	35	40	58	100	130	17	29	39	41	126	9
	повторно**	2	10	10	21	24	7	7	15	22	51	4

Ош. Обл.	новые	81	89	125	209	81	9	8	10	7	34	5
	повторно**	10	8	8	10	54	1	5	6	4	16	2
г. Ош	новые	46	17	77	155	61	12	45	40	27	124	9
	повторно**	6	5	9	6	45	9	5	6	16	36	4
Ж-А	новые	9	35	47	87	71	1	16	2	4	23	6
	повторно	2	5	2	7	13	1	1	5	1	8	1
Баткен	новые	4	3	12	27	24	3	1	1	0	5	0
	повторно**	1	0	0	2	0	0	1	3	1	5	1
И-К	новые	3	1	9	22	21	5	1	5	6	17	0
	повторно**	0	0	1	1	3	1	1	0	1	3	1
Нарын	новые	1	3	8	15	18	1	1	0	4	6	1
	повторно**	0	0	1	0	0	0	0	2	2	4	0
Талас	новые	0	3	10	12	5	2	2	1	0	5	1
	повторно**	0	0	0	0	2	0	3	0	1	4	0
Всего	новые	229	231	445	891	615	63	138	135	124	460	39
	повторно**	23	31	33	48	171	21	32	40	61	145	14

*новые - ЛЖВ, впервые подключенные к АРТ

**вновь – ЛЖВ подключенные к АРТ повторно, т.е. после прерывания АРТ

Схемы АРТ на 01.11.2017					
№	Схема	Всего	%	Взрослые	Дети
1	Атрипла	2192	72,5	2143	49
2	Комбивир + Эфавиренз	269	8,9	115	154
3	Комбивир + Алувия	135	4,5	110	25
4	Комбивир + Невирапин	125	4,1	50	75
5	Абакавир + Ламивудин + Алувия	62	2,1	24	38
6	Абакавир + Ламивудин + Эфавиренз	62	2,1	9	53

7	Трувада + Алувия	83	2,7	81	2
8	Абакавир + Ламивудин + Невирапин	43	1,4	8	35
9	Комбивир + Абакавир	22	0,7	20	2
10	Комбивир + Тенофовир	10	0,33	10	0
11	Трувада + Невирапин	15	0,5	15	0
12	Трувада + Абакавир	3	0,1	3	0
13	Ламивудин + Тенофовир + Алувия	2	0,1	0	2
14	Абакавир + Ламивудин + Тенофовир	0	0,0		0
15	Абакавир + Тенофовир + Алувия	1	0,0	1	0
16	Ламивудин + Тенофовир + Невирапин	0	0,00	0	0
17	Ламивудин + Тенофовир + Эфавиренз	1	0,03	1	0
	Итого	3024	100	2589	435

Количество ВИЧ положительных беременных на 01.11.2017

Годы	Бишкек		Чуй		г. Ош		Ош. обл.		Ж-А		Баткен		И-К		Талас		Нарын		Всего	
	ВИЧ+	ППМР	ВИЧ+	ППМР	ВИЧ+	ППМР	ВИЧ+	ППМР	ВИЧ+	ППМР	ВИЧ+	ППМР	ВИЧ+	ППМР	ВИЧ+	ППМР	ВИЧ+	ППМР	ВИЧ+	ППМР
До 2005	3	2	4	4	1	1	1	1	1	1	0	0	0	0	0	0	0	0	10	9
2005	3	3	3	2	2	2	4	1	0	0	1	0	0	0	0	0	0	0	13	8
2006	8	4	2	1	7	2	3	1	0	0	1	0	1	1	0	0	0	0	22	9
2007	7	2	3	2	3	0	10	2	1	0	1	0	0	0	1	0	0	0	26	6
2008	9	5	10	7	3	1	10	6	4	3	3	2	1	1	0	0	0	0	40	25

2009	10	7	8	5	23	14	41	24	12	9	1	1	3	1	1	1	0	0	99	62
2010	6	5	15	8	10	9	36	26	11	7	3	3	0	0	1	1	0	0	82	59
2011	11	10	27	17	6	6	31	23	12	6	1	1	5	5	2	2	2	2	97	72
2012	12	10	37	23	12	10	35	30	24	22	0	0	1	0	5	3	2	2	128	100
2013	22	17	20	16	8	7	33	27	16	13	6	5	3	2	5	2	1	1	114	90
2014	26	20	32	27	17	13	23	23	20	17	4	4	8	7	2	2	2	2	134	115
2015	19	16	28	25	4	3	26	23	22	20	4	4	6	6	1	0	0	0	110	96
2016	26	20	29	20	13	11	26	22	22	18	3	3	11	8	1	1	2	2	133	105
2017	26	12	20	9	12	5	20	7	19	11	1	1	2	1	3	2	3	1	106	49
Итого:	188	132	238	166	121	84	299	216	164	127	29	24	41	35	22	14	12	10	1114	808

Всего по КР, ВИЧ-положительных беременных - **1114**

в том числе аборт - 117 (в том числе 39 самопр/выкидышей)

всего родов - 928 (в том числе 17 - двойней, к/сеч - 384)

на сегодня пролонгируют - 57 (в том числе 55 начато ППМР)

повторных родов - 133

получили АРВ профилкатику - 808 новорожденных матерей-87%

Из 945 детей, сняты с учета - 538

не сняты с учета, т.е. не достигшие 18 месяцев - 218

срок подошел, но отказываются от обследования - 70

передача ВИЧ вертикальным путем - 41 (в том числе 2 умер, ПЦР ДНК - 10)

умерли не достигнув 18 месяцев - 61

родились мертвыми - 17

на 01.11.2017г																						
Период	Случаи инфекции ВИЧ/ТБ			Формы ТБ				Лечение ТБ					Умерло			На «Д» учете (кумулятивно) по поводу ВИЧ/ТБ			Проф. лечение котримоксазолом		Проф. лечение изониазидом	
	Всего (кумулятивно)	Новые случаи	Новые случаи у вновь выявленных	Легочной ТБ	легочной	Легочной ТБ (новые случаи)	Внелегочной ТБ (новые случаи)	Получили (всего)	Получают	получают	Получают из вновь выявленных	Не получают из вновь выявленных	Всего	от ТБ	от других причин	Всего	получают А	На АРТ и ПТБ у вновь выявленных	Получили в отчетном периоде	в т.ч. вновь выявленные	Получили в отчетном периоде	в т.ч. вновь выявленные
до 2015	1475			1200	275			1179	163	81			674	494	179	806	538		821			

2015		227	82	181	46	65	17	91	116	20	46	36	44	37	7	183	115	46	389	67	74	
2016(всего)	1647	172	58	147	25	50	8	171	105	1	38	0	90	54		177	156	33	667	94	1197	256
2017	1768	121	43	110	11	38	5	118	108	3	43	0	58	28	30	198	196	41	86	39	565	244

Ситуация по ВИЧ-инфекции в Кыргызской Республике на 01.11.17

Эпидемиологическая ситуация

На 01.11.2017г. зарегистрировано (кумулятивно):

ВИЧ-положительных - **7804**

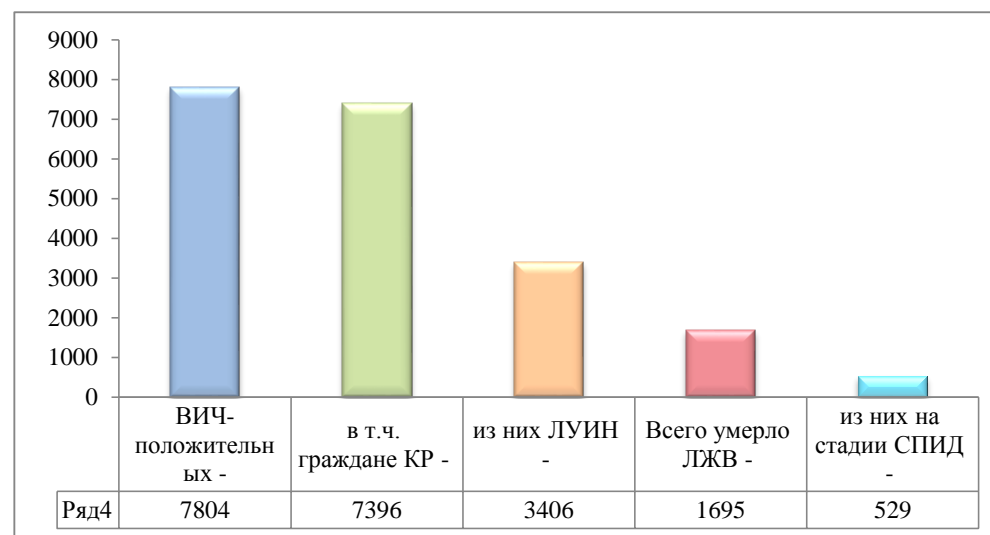
в т.ч. граждане КР - **7396**

из них ЛУИН - 3406

Иностранных граждан - 409

Оценочное число ЛЖВ в 2016 году - **8500**

Всего умерло ЛЖВ - **1695**
из них на стадии СПИД - **529**



Динамика выявления ВИЧ-инфекции в КР по годам (в т.ч. дети)

Регион	1996–2003	2004	2005	2006	2007	2008	2009	2010	2011	2012	2013	2014	2015	2016	2017	Всего				2017
																Всего	%	Умерло	%	
Чуйская	66	26	31	37	93	164	248	203	199	194	155	197	159	263	231	2266	30,6	586	25,9	23
Ошская	77	24	25	24	102	131	125	96	114	185	72	95	97	100	84	1351	18,3	309	22,9	5
г. Бишкек	64	30	30	45	45	66	76	89	105	75	96	91	111	129	108	1160	15,7	161	13,9	22
г. Ош	171	51	46	68	88	61	129	74	58	63	50	54	40	53	38	1044	14,1	329	31,5	10
Ж-Абадская	19	21	24	46	43	70	63	59	58	91	51	82	94	74	106	901	12,2	197	21,9	1
И-Кульская	2	1	0	5	2	10	12	8	23	15	11	30	31	39	34	223	3,0	26	11,7	0
Баткенская	6	1	3	4	8	15	7	6	10	17	21	30	24	17	21	190	2,6	44	23,2	2
Нарынская	0	0	1	1	0	1	2	6	25	12	11	23	20	25	26	153	2,1	19	12,4	1
Таласская	0	0	0	1	3	4	7	5	10	16	11	13	12	14	12	108	1,5	24	22,2	0
КР	405	154	160	231	384	522	669	546	602	668	478	615	588	714	660	7396	100	1695	22,9	64

Распределение по полу (динамика с 1996 года)																	
	1996-2003	2004	2005	2006	2007	2008	2009	2010	2011	2012	2013	2014	2015	2016	2017	Всего	%
м	363	118	113	169	278	349	496	383	417	380	276	342	323	416	389	4812	65,4
ж	42	36	47	62	106	173	173	163	185	288	202	273	265	298	271	2584	34,6
Итого	405	154	160	231	384	522	669	546	602	668	478	615	588	714	660	7396	100,0

Пути передачи ВИЧ (динамика с 1996 года)																			
		96-03	2004	2005	2006	2007	2008	2009	2010	2011	2012	2013	2014	2015	2016	2017	Всего	%	
Парентеральный		359	117	105	158	225	273	443	326	333	227	172	171	148	184	165	3406	46,0	
Половой (гетер)		46	35	48	64	101	145	166	182	187	293	267	370	369	396	333	3002	40,5	
Парентеральный (артифициарный)		0	1	3	2	35	70	42	15	53	100	15	15	7	17	9	384	5,1	
Вертикальный		0	0	2	1	11	29	15	20	21	33	10	18	23	16	12	211	2,8	
Неустановленный путь		0	1	2	5	10	5	2	3	4	9	2	23	20	68	103	257	3,5	
Половой (гомо)		0	0	0	1	2	0	1	0	4	6	12	18	21	33	38	136	1,8	

660 7396 100,0

Возрастная структура (динамика с 1996 года)							
Годы / Возраст	0-14	15-19	20-29	30-39	40-49	50+	Итого
1996-2003	1	17	198	145	38	6	405
2004	2	3	78	51	19	1	154
2005	5	3	63	63	23	3	160
2006	3	6	86	93	36	7	231
2007	46	7	123	144	54	11	385
2008	97	11	149	175	71	19	522
2009	58	6	222	254	113	16	669
2010	36	7	162	228	96	16	545
2011	74	8	154	220	125	21	602
2012	140	10	163	220	106	28	667
2013	24	9	114	192	104	35	478
2014	39	14	157	234	123	49	616
2015	30	16	150	215	132	45	588
2016	32	14	179	253	157	79	714

Объем тестирования		
Год	Проведено / протестировано в ОЗ	
	Анализ	Лиц
2004	144927	141925
2005	162075	160196
2006	179383	173541
2007	230020	219668
2008	298715	289774
2009	359887	348656
2010	336112	321633
2011	419224	405884
2012	513938	492828
2013	444576	410833
2014	487427	454794
2015	442417	415942
2016	388935	362684

2017	24	8	151	235	165	77	660
Всего	611	139	2149	2722	1362	413	7396

2017	361909	329513
------	--------	--------

ДИСПАНСЕРНЫЙ ОТДЕЛ

АРТ препаратами обеспечены в полном объеме все области. Закуп АРТ препаратов осуществляется за счет средств ГФСТМ.

АРТ назначена - 4184 ЛЖВ

АРТ получают - **3024** ЛЖВ

взрослые - 2589

муж - 1353

жен - 1236

дети - 435

мал - 262

дев - 173

отказ от лечения- 410 ЛЖВ

Умерло (кумулятивно) – 750 ЛЖВ

За октябрь 2017 года

Подключены на АРТ - 39 ЛЖВ

Повторно подключно - 14 ЛЖВ

Отказались от АРТ - 12 ЛЖВ

Умерли получая АРТ - 12 ЛЖВ

Регион	Всего	%	Взрослых	Муж	Жен	Детей	Мал	Дев	ГСИН	%
Ошская обл.	724	23,9	434	161	273	290	190	100	12	5,4
Чуйская обл.	866	28,6	853	506	347	13	6	7	117	52,7
г. Бишкек	533	17,6	517	306	211	16	9	7	47	21,2
г. Ош	361	11,9	305	158	147	56	29	27	21	9,46
Ж-А обл.	304	10,1	255	111	144	49	20	29	15	6,76
Баткенская обл.	73	2,4	66	28	38	7	5	2	2	0,9
И-К обл.	85	2,8	82	40	42	3	2	1	6	2,7
Нарынская обл.	50	1,7	50	29	21	0	0	0	2	0,9
Таласская обл.	28	0,9	27	14	13	1	1	0	3	1,4
По КР	3024	2589	2589	1353	1236	435	262	173	222	7,34

Количество ВИЧ положительных беременных на 01.11.17

Годы	Бишкек		Чуй		г. Ош		Ош. обл.		Ж-А		Баткен		И-К		Талас		Нарын		Всего	
	ВИЧ+	ППМР	ВИЧ+	ППМР	ВИЧ+	ППМР	ВИЧ+	ППМР	ВИЧ+	ППМР	ВИЧ+	ППМР	ВИЧ+	ППМР	ВИЧ+	ППМР	ВИЧ+	ППМР	ВИЧ+	ППМР
До 2005	3	2	4	4	1	1	1	1	1	1	0	0	0	0	0	0	0	0	10	9

2005	3	3	3	2	2	2	4	1	0	0	1	0	0	0	0	0	0	0	13	8
2006	8	4	2	1	7	2	3	1	0	0	1	0	1	1	0	0	0	0	22	9
2007	7	2	3	2	3	0	10	2	1	0	1	0	0	0	1	0	0	0	26	6
2008	9	5	10	7	3	1	10	6	4	3	3	2	1	1	0	0	0	0	40	25
2009	10	7	8	5	23	14	41	24	12	9	1	1	3	1	1	1	0	0	99	62
2010	6	5	15	8	10	9	36	26	11	7	3	3	0	0	1	1	0	0	82	59
2011	11	10	27	17	6	6	31	23	12	6	1	1	5	5	2	2	2	2	97	72
2012	12	10	37	23	12	10	35	30	24	22	0	0	1	0	5	3	2	2	128	100
2013	22	17	20	16	8	7	33	27	16	13	6	5	3	2	5	2	1	1	114	90
2014	26	20	32	27	17	13	23	23	20	17	4	4	8	7	2	2	2	2	134	115
2015	19	15	28	25	4	3	26	23	22	20	4	4	6	6	1	0	0	0	110	96
2016	26	20	29	20	13	11	26	15	22	18	3	3	11	8	1	1	2	2	133	105
2017	26	12	20	9	12	5	20	7	19	11	1	1	2	1	3	2	3	1	106	49
Итого:	188	132	238	166	121	84	299	216	164	127	29	24	41	35	22	14	12	10	1114	808

Ситуация с коинфекцией ВИЧ/ТБ на 01.11.17																						
Период	Случаи коинфекции ВИЧ/ТБ			Формы ТБ				Лечение ТБ					Умерло			на «Д» учете (кумулятивно) по поводу ВИЧ/ТБ			проф. лечение котримоксазол		проф. лечение изониазидом	
	Всего (кумулятивно)	Новые случаи	новые случаи у вновь выявлен	Легочной ТБ	в легочной	в легочной ТБ (новые случаи)	внелегочной ТБ (новые случаи)	Получили (всего)	Получают	не получают	получают из вновь выявлен	не получают из вновь	Всего	от ТБ	от других причин	Всего	Получают АРТ	на АРТ и ПТБ у вновь выявленн	получили в отчетном	в т.ч. вновь выявленн	получили в отчетном	в т.ч. вновь выявленн
до 2015	1475			1200	275			1179	163	81			674	494	179	806	538		821			
2015		227	82	181	46	65	17	91	116	20	46	36	44	37	7	183	115	46	389	67	74	
2016(всего)	1647	172	58	147	25	50	8	171	105	1	38	0	90	54	36	177	156	33	667	94	1197	256
2017(всего)	1768	121	43	110	11	38	5	118	108	3	43	0	58	28	30	198	196	41	86	39	565	244

4184	724		434	161	273	290	100	12
	866		853	506	374	13	7	117
3024	533		517	306	211			47
2589	361		305	158	147			21
1353	304		255	111	144			15
1236	73		66	28	38			2
435	85		82	40				6
	50		50	29	21			2
173	28		27	14	13			3
	3024		2589	1353	1236			222
410								
750								
За октябрь 2017 года	134	109	44	155	225	36	13	
39	322	6	169	270		92		
14	222		82	150		63		
12	95		57	12	113	36	40	
12	107		51		59		38	
			19				6	
	57		5	17			3	
	23		6				4	
	14							
	997	30	503	806		283		
	1027		604	1087		306		

8
9
4
5
2
9
4
6

1
0
1
1
0
1

39
14



2192	2143	49
269	115	154
135		25
125	50	75
62	24	38
62	9	53
83	81	2
	8	35
22	20	2
10	10	
15	15	
3	3	
2		2
3024	2589	435